

3/2-, 5/2- und 5/3-Wege-Schieberventile für Pneumatik

Elektromagnetisch und pneumatisch betätigt; QNn bis 3300 l/min; G 1/8 bis G 1/2

Typ 0450 Muffe

TECHNISCHE DATEN

Gehäusewerkstoff	Aluminium	Betriebsspannung	24-30 V DC 24-28/110-127 V/50-60 Hz 220-250 V/ 50-60 Hz
Ventilinnenteile	Al, Edelstahl	Spannungstoleranz	±10 %
Dichtwerkstoffe	POM/NBR	Nennbetriebsart	Dauerbetrieb (100% ED)
Medien	Druckluft geölt und ungeölt	Elektr. Anschluß	Gerätesteckdose für Kabel Ø 6-7 mm (im Lieferumfang)
Medientemperatur	-10 bis +70 °C	Schutzart	IP 65 (mit Gerätesteckdose)
Umgebungstemp.	-10 bis +55 °C	Zündschutzart	auf Anfrage
Leitungsanschluß	G 1/8, G 1/4, G 1/2	Einbaulage	beliebig, vorzugsweise Antrieb nach oben
Rückstellung	<ul style="list-style-type: none"> • Feder • Luftfeder • Impuls 		

Durchfluß: QNn-Wert Luft [l/min]

Messung bei +20 °C, 6 bar Druck am Ventileingang und 1 bar Druckdifferenz

Druckangaben [bar]

Überdruck zum Atmosphärendruck

Schaltzeiten [ms]

Messung am Ventilausgang bei 6 bar und +20 °C

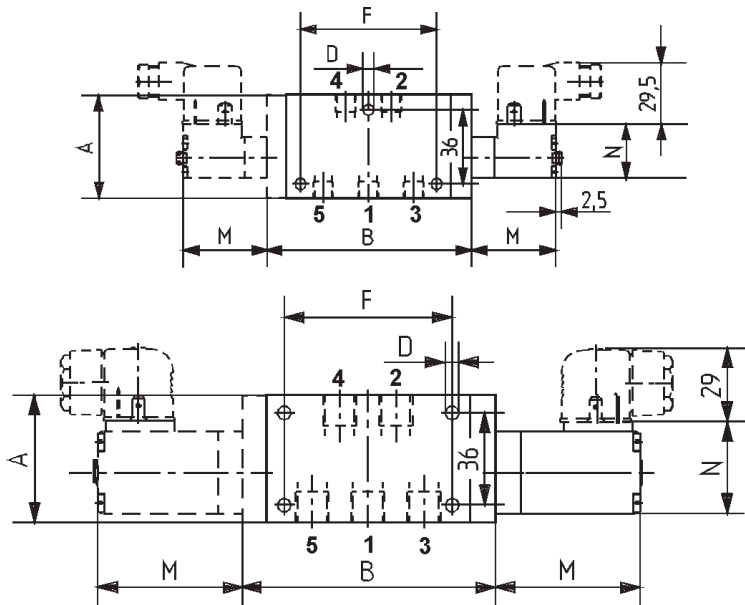
Öffnen Druckaufbau 0 bis 90%

Schließen Druckabbau 100 bis 10%

Wirkungsweise	Nennweite [mm]	QNn-Wert Luft [l/min]	Druckbereiche			Nennleistung [W]	Masse (Impuls) [kg]
			Feder [bar]	Luftfeder [bar]	Impuls [bar]		
elektromagnetisch betätigt							
H	4	360	3 - 8	3 - 8	3 - 8	2,5-4	0,34
H	9	1580	3 - 8	2 - 8	2 - 8	2,5-4	1,0
H und L	14	3300	1 - 10	3 - 10	1 - 10	2,5-4	1,31
pneumatisch betätigt							
C	6	750	1 - 12	—	2 - 12	—	0,2
C und H	9	1580	0 - 12	—	1,5 - 12	—	0,42

ABMESSUNGEN [mm]

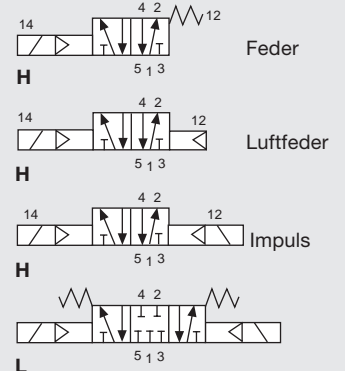
5/2-Wege-Ventile, Leitungsanschluß G 1/8 und G 1/4



5/2- und 5/3-Wege-Ventile, Leitungsanschluß G 1/2

Leitungsanschluß	Wirkungsweise	Rückstellung	Anzahl Spulen	A	B	D	E	F	M	N	Ventilbreite
G 1/8	H	F, L	1	32	62	4,5	22	16	43,5	26,5	22
G 1/8	H	I	2	32	72	4,5	22	16	43,5	26,5	22
G 1/4	H	F, L	1	50	90	5,5	36	66	43,5	26,5	30
G 1/4	H	I	2	50	100	5,5	36	66	43,5	26,5	30
G 1/2	H	F, L	1	70	160	6,5	50	106	59	32	40
G 1/2	H, L	I	2	70	160	6,5	50	106	59	32	40

Rückstellung: F = Feder, L = Luftfeder, I = Impuls

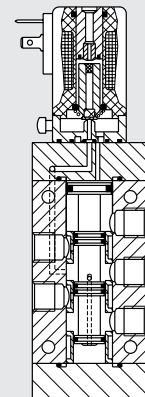


WIRKUNGSWEISEN

H 5/2-Wege-Ventil, vorgesteuert, stromlos Ausgang 2 druckbeaufschlagt, Ausgang 4 entlüftet, verschiedene Rückstellarten
L 5/3-Wege-Ventil, vorgesteuert, in Mittelstellung alle Anschlüsse gesperrt

BESCHREIBUNG

Typ 450 ist ein hochwertiges Schieberventil. Seine Bauart verbindet die Vorteile von elastomer-gedichteten Schiebern mit denen von Stahlschiebern. Das Ventil arbeitet ausdauernd und zuverlässig mit trockener und geölter Luft; auch nach längerem Stillstand. Die Dichtung ist selbstreinigend und damit unempfindlich gegen Schmutzpartikel in der Druckluft. Typ 450 ist anreihbar und kann auf ein- und dreikanaligen Leisten zu Blöcken montiert werden.



BESTELL-TABELLE VENTILE (Weitere Ausführungen auf Anfrage)

Elektromagnetisch betätigte 5/2- und 5/3-Wege-Ventile mit Muffenanschluß, Gehäusewerkstoff Aluminium, mit Handbetätigung, mit Gerätesteckdose

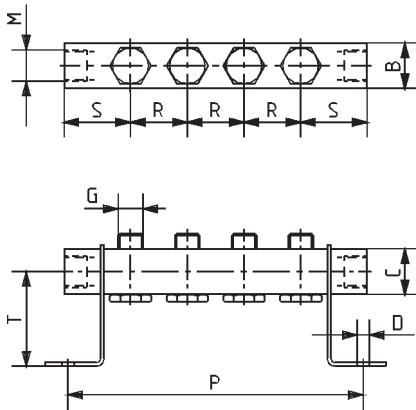
Wirkungsweise	Nennweite [mm]	QNn-Wert Luft [l/min]	Leitungsanschluß	Druckbereich [bar]	Rückstellung	Spannung/Frequenz [V/Hz]	Bestell-Nr.
H	4,0	360	G 1/8	3 - 8	Feder	24-28/50-60	031 491
						24-30/DC	031 462
						110-127/50-60	031 492
						220-250/50-60	031 493
				3 - 8	Luftfeder	24-30/DC	007 006
						24-28/50-60	007 007
						110-127/50-60	007 008
						220-250/50-60	007 009
				3 - 8	Impuls	24-30/DC	007 010
						24-28/50-60	007 011
						110-127/50-60	007 012
	9,0	1580	G 1/4	3 - 8	Feder	24-30/DC	031 709
						24-28/50-60	077 133
						110-127/50-60	077 134
						220-250/50-60	031 710
				2 - 8	Luftfeder	24-30/DC	007 018
						24-28/50-60	007 019
						110-127/50-60	007 020
						220-250/50-60	007 021
				2 - 8	Impuls	24-30/DC	007 022
						24-28/50-60	007 023
						110-127/50-60	007 024
						220-250/50-60	007 025
14	3300	G 1/2	2 - 10	Feder	24-30/DC	031 711	
					110-127/50-60	077 136	
					220-250/50-60	031 712	
			1 - 10	Luftfeder	24-30/DC	007 026	
					110-127/50-60	007 028	
					220-250/50-60	007 029	
			1 - 10	Impuls	24-30/DC	007 030	
					24-28/50-60	007 031	
					110-127/50-60	007 032	
					220-250/50-60	007 033	
L	14	3300	G 1/2	3 - 10	—	24-28/50-60	077 138

■ Explosionsgeschützte Ausführungen auf Anfrage.

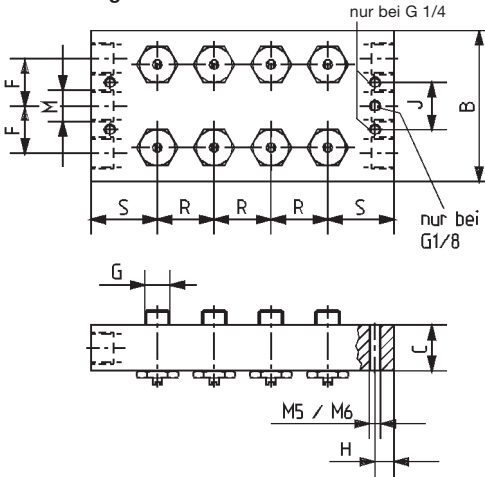
DTS 1000010840 DE Version: C Status: RL (released | freigegeben | validé) printed: 19.04.2013

ABMESSUNGEN ZUBEHÖR [mm]

Einkanalige Reihenleisten



Dreikanalige Reihenleisten



Einkanalige Reihenleisten Ventilanschlüsse G 1/8 und G 1/4

G	M	B	C	D	Lochabstand	P	R	S	T
G 1/8	G 1/4	16	16	5,5	20	n x R + 24	22	25	32
G 1/4	G 3/8	24	24	6,5	30	n x R + 36	30	35	50

Dreikanalige Reihenleisten Ventilanschlüsse G 1/8 und G 1/4

G	M	B	C	F	H	J	R	S
G 1/8	G 1/4	50	20	16	6	32	22	25
G 1/4	G 3/8	80	25	25	10	26	30	35

BESTELL-TABELLEN Reihenleisten und Zubehör

Einkanalige Reihenleisten und Zubehör für Muffenanschlüsse,
 Hohlschrauben nicht im Lieferumfang

Ausführung	Bestell-Nr. Ventilanschlüsse G 1/8	Bestell-Nr. Ventilanschlüsse G 1/4
2fach	007 183	007 156
3fach	007 184	007 157
4fach	007 185	007 158
5fach	007 186	007 159
6fach	007 187	007 160
7fach	007 188	007 161
8fach	007 189	007 162
9fach	007 190	007 163
10fach	007 191	007 164
12fach	007 192	007 165
Hohlschraube	007 193	007 181
Hohlschraube mit Drossel	—	007 182
Verschlußplatte	007 194	007 166
Befestigungswinkel	007 195	007 167

Dreikanalige Reihenleisten und Zubehör für Muffenanschluß,
 Hohlschrauben nicht im Lieferumfang

Ausführung	Bestell-Nr. Ventilanschlüsse G 1/8	Bestell-Nr. Ventilanschlüsse G 1/4
2fach	007 196	007 170
3fach	007 197	007 171
4fach	007 198	007 172
5fach	007 199	007 173
6fach	007 200	007 174
7fach	007 201	007 175
8fach	007 202	007 176
9fach	007 203	007 177
10fach	007 204	007 178
12fach	007 205	007 179
Hohlschraube	007 206	007 181
Hohlschraube mit Drossel	007 207	007 182
Verschlußplatte	007 208	007 180

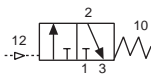
DTS 1000010840 DE Version: C Status: RL (released | freigegeben | validé) printed: 19.04.2013

Pneumatisch betätigte Ventile Typ 0450 mit Muffenanschluß

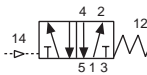
Nennweite [mm]	QNn-Wert Luft [l/min]	Druckbereiche		Masse [kg]
		Feder [bar]	Impuls [bar]	
6	750	1 - 12	2 - 12	0,25
9	1580	0 - 12	1,5 - 12	0,42

Wirkungsweisen

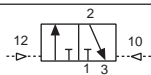
C 3/2-Wege-Ventil, in Ruhelage Ausgang 2 entlastet, mit Federrückstellung



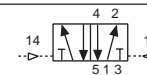
H 5/2-Wege-Ventil, in Ruhelage Anschluß 1 mit 2 verbunden, Ausgang 4 entlüftet, mit Federrückstellung



C 3/2-Wege-Impulsventil



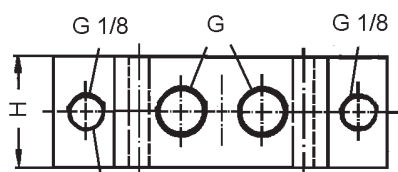
H 5/2-Wege-Impulsventil



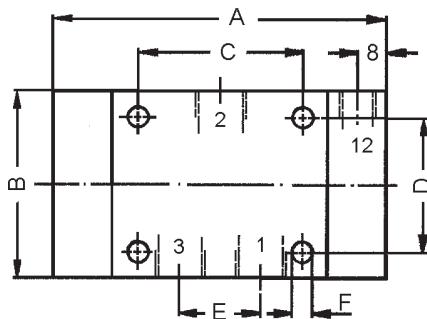
Typ 0450 mit Muffe, pneumatisch betätigt

ABMESSUNGEN [mm]

3/2-Wege-Ventil

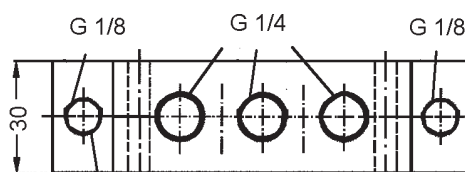


Nur bei Impulsausführung

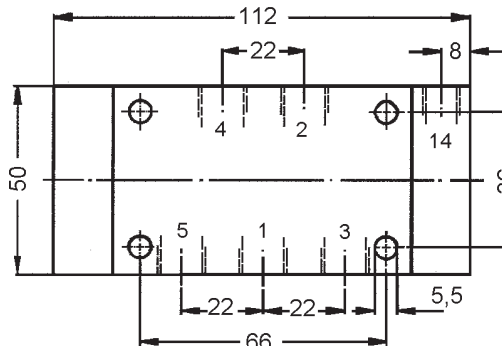


G	A	B	C	D	E	F	H
G 1/8	78	40	34	30	18	4,5	25
G 1/4	90	50	44	36	22	5,5	30

5/2-Wege-Ventil



Nur bei Impulsausführung



BESTELL-TABELLE (Weitere Ausführungen auf Anfrage)

Pneumatisch betätigte 3/2- und 5/2-Wege-Ventile, Aluminiumgehäuse

Wirkungsweise	Nennweite [mm]	QNn-Wert Luft [l/min]	Leistungsanschluß	Druckbereich [bar]	Steuerdruck [bar]	Rückstellung	Bestell-Nr.
C	6,0	750	G 1/8	1 - 12	Diagramm	Feder	031 582
				2 - 12	2 - 12	Impuls	031 586 ■
H	9,0	1580	G 1/4	0 - 12	1,5 - 12	Impuls	006 983 ■
				0 - 12	2,5 - 12	Feder	006 980
				0 - 12	1,5 - 12	Impuls	006 984

■ Für technisches Vakuum geeignet

Steuerdruckdiagramm für Bestell-Nr. 031 582

